

**Visual
Library** DIE ERSTE FILM-BIBLIOTHEK ZUR IMPLANTOLOGIE FÜR DIE PRAXIS

IMPLANTATION • AUGMENTATION • PROTHETIK • ÄSTHETIK



J. Hoffmann

Implantologie Live

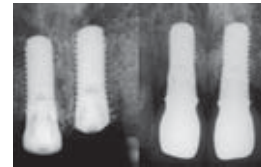
OP-Leitfaden - für die Sicherheit Ihrer Therapie

WISSEN WO WISSEN IST – MIT WENIGEN KLICKS ZUM ZIEL IHRER FRAGE

- Ideal für die OP-Vorbereitung
- Über 150 Auswahlkriterien in den Bereichen Indikation, Chirurgie, Prothetik und Komplikationen
- Wertvolle klinische Tipps und Tricks zu den OP-Techniken, Weichgewebsmanagement und Implantatprothetik
- Zusatzinformationen zu Prä- und Post-OP und den verwendeten Materialien
- Aufruf des kompletten Behandlungsablaufs
- Modulares Film-Bibliothekssystem für Updates
- So einfach wie genial in der Navigation

Auszug aus der Navigationsliste:

- Front OK/UK
- Einzelzahn OK/UK
- Knochen reduziert
- Atraumatische Extr.
- Incisionstechniken
- Einzeitige Verfahren
- Implant. Ablativ
- Bone splitting
- Sinusaugmentation
- Nahttechniken
- Prov. Versorgung
- Abformtechniken
- Eingliederung
- Sofortversorgung
- Erhaltungstherapie
- Komplikation postop.
- Kompl. Proth. Phase
- Seite OK/UK
- multiple Lücke
- Knochen ausreichend
- Defektfüllung nach Extr.
- Knochenpräparationen
- Zweizeitige Verfahren
- Implant. Non-ablativ
- Tunnelpräparation
- Blocktransplantat
- Tissue Management
- Abutmenttransfer
- Gerüsteinprobe
- Sofortimplantation
- Sofortbelastung
- Komplikation intraop.
- Komplikation Freilegung
- Kompl. Erhaltungsphase



EINE UMFASSENDE FILM-BIBLIOTHEK MIT ÜBER 200 THEMEN UND ÜBER

FÜR JEDEN IMPLANTOLOGISCH TÄTIGEN UND INTERESSIERTEN ZAHNARZT



1. Präsentation der Film-Clips in bester TV-Qualität
2. Befundsituation zur OP-Technik
3. Ergebnissituation zur OP-Technik
4. Liste der verwendeten Materialien zur OP-Technik
5. Literatur
6. Auswahl nach: • Indikation • Chir. Techniken • Implantat-Prothetik • Komplikationen
7. Profilauswahl
8. Filmdatenbank zur selektierten Gruppe

10 STUNDEN HOCHWERTIGER OP-AUFZEICHNUNGEN IN BESTER TV-QUALITÄT.